



Mehrstufige
Schraubenspannvorrichtung
mit austauschbarem
Zugelement

Multi-stage
bolt tensioning device
with exchangeable
tension nut

Standardausführung Standard design

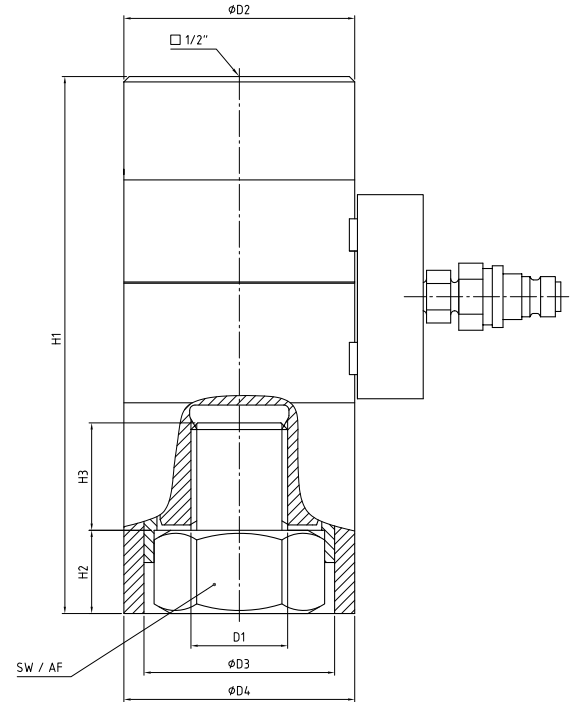
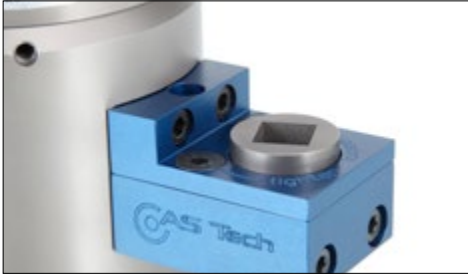
- Hydraulikkörper mit drehbar, befestigter Stützhülse
- Verzahnte Sechskantnuss mit Getriebe
- Automatischer Kolbenrückhub
- Hydraulische Überhubsicherung
- Oberflächen verschleiß- und korrosionsfest behandelt
- Ratsche zum Beidrehen des Ritzels
- Ausgelegt zum Betrieb mit Akku-Schrauber

- Hydraulic body with turnable, fixed support sleeve
- Drive gear, teathed nut and gearbox
- Automatic piston return
- Hydraulic over stroke limiter
- Treated surfaces wear and corrosion resistant
- Ratchet wrench to turn the hexagon nut
- Designed to use a cordless screwdriver

Optionen Options

- Oberflächen chemisch vernickelt oder lackiert
- Verschiedene Bauformen für Anschlussnippel
- Winkeldrehanschluss
- Lastwechselzähler
- Bruchsicherung
- Kabellose Wegmessung

- Surfaces nickelplated or painted
- Different designs for the connection nipple
- Rotatable right-angle connector
- Cycle counter
- Breaking cut out
- Cordless stroke measuring



Mehrstufige Schraubenspannvorrichtung mit austauschbarem Zugelement

Die mehrstufige Schraubenspannvorrichtung mit austauschbarem Zugelement eignet sich zum Generieren hoher Vorspannkräfte bei geringem Außendurchmesser. Dieses Werkzeug wird vorwiegend zum Verspannen von Turbinen, Großlager und Pumpen genutzt. Auch im allgemeinen Maschinenbau ist die mehrstufige Schraubenspannvorrichtung einsetzbar.

Multi-stage bolt tensioning device with exchangeable tension nut

The multi-stage bolt tensioning device with exchangeable tension nut is used to generate high prestressing forces using small outside diameter. This tool is mainly used in the field of turbines, large bearings and pumps. Also in many different industrial applications.

Zubehör erhältlich.
Accessories available.

Weitere Größen auf Anfrage.
Other sizes on request.

Typ Type	Gewinde Thread	Spannkraft Tensioning force	Sechskantmutter Hexagon nut (DIN 934)	D2	Stützhülse Support sleeve		H1	H2	H3
	D1		SW / AF		D3	D4			
HWS 16 573 XXX	M 24 x 3	280	36	60	44	60	184	22	33
HWS 16 573 XXX	M 27 x 3	380	41	65	56	65	190	25	37
HWS 16 573 XXX	M 30 x 3,5	465	46	74	62	74	205	28	44
HWS 16 573 XXX	M 33 x 3,5	570	50	80	67	80	237	31	46
HWS 16 573 XXX	M 36 x 4	725	55	90	72	90	220	34	49
HWS 16 573 XXX	M 39 x 4	895	60	96	78	96	248	37	54
HWS 16 573 XXX	M 42 x 4,5	966	65	96	84	96	253	40	57
HWS 16 573 XXX	M 45 x 4,5	1080	70	110	90	110	257	43	60
HWS 16 573 XXX	M 48 x 5	1300	75	118	95	118	261	45	62
HWS 16 573 XXX	M 52 x 5	1450	80	120	103	120	267	49	66
HWS 16 573 XXX	M 56 x 5	1680	85	131	107	131	290	53	70
HWS 16 573 XXX	M 60 x 5,5	2010	90	138	115	138	328	55	74
HWS 16 573 XXX	M 64 x 6	2210	95	148	121	148	331	59	78
HWS 16 573 XXX	M 68 x 6	2600	100	157	127	157	345	62	80
HWS 16 573 XXX	M 72 x 6	2880	105	168	131	168	360	65	85
HWS 16 573 XXX	M 80 x 6	3610	115	185	143	185	390	66	95
HWS 16 573 XXX	M 90 x 6	4650	130	205	167	205	415	77	105
HWS 16 573 XXX	M 100 x 6	5830	145	235	179	235	445	83	115
	mm	in KN	mm	mm	mm	mm	mm	mm	mm

Irrtum und technische Änderungen vorbehalten. Urheberrechtsschutz nach DIN 34 / Subject to change and correction. Copyright protection according to DIN 34